

Erasmus MC

Universitair Medisch Centrum Rotterdam



Medische Bibliotheek

Erasmus MC

Rotterdam

2009

Erasmus MC – Missie voor 2013

Het Erasmus MC is op het gebied van ziekte en gezondheid een internationaal erkend centrum voor excellente, met toewijding gegeven patiëntenzorg, gewaardeerde kennisoverdracht en hoogwaardige kennisontwikkeling.

Erasmus MC - Hoofddoelen

- In het Erasmus MC staat de patiënt centraal, in cure en care.
- Het Erasmus MC streeft naar een plaats bij de beste medische onderzoeksinstituten in de wereld.
- Het Erasmus MC streeft naar een verbreding en verdieping van het onderwijsaanbod en verbetering van de onderwijsinfrastructuur.
- Het Erasmus MC wil met haar geneeskundig onderwijs horen tot de favoriete medische opleidingen in Nederland.
- Het Erasmus MC wil in 2013 te boek staan als een van de beste werkgevers onder de universitair medische centra.
- Het Erasmus MC wil zijn duurzaamheid en maatschappelijke betrokkenheid vergroten.

Erasmus MC – Kernactiviteiten

- Patiëntenzorg
- Onderwijs
- Onderzoek

Erasmus MC – Focuspunten onderzoek

Voor het fundamenteel onderzoek:

- genetica en celbiologie;
- neurowetenschappen;
- gezondheidswetenschappen
- hart- en vaatziekten;
- moleculaire geneeskunde.

Voor het patiëntgebonden onderzoek:

- oncologie;
- hart- en vaatziekten;
- infectieziekten en ontstekingsprocessen;
- endocriene ziekten;
- maag-, darm- en leverziekten.

Erasmus MC – Kerngetallen

- Fte: 9.011
- Medewerkers: 10.915
 - Patiëntenzorg: 6.939
 - Onderzoek & Onderwijs: 1.215
 - Overige: 2.761
- Bedden: 1.221
- Studenten: 2.960
 - Geneeskunde: 2.451
 - Beleid & Management Gezondheidszorg: 509

Hoe doet het Erasmus MC het in de rankings?



Top European institutions in clinical medicine

Rank in Europe	Rank in world	University	Papers	Citations	Citations per paper
1	20	<u>Erasmus University Rotterdam</u>	7,108	166,015	23.36
2	25	University of Cambridge	4,795	107,088	22.33
3	26	University of Oxford	6,706	149,545	22.30
4	31	University of Glasgow	4,908	104,245	21.24
5	40	University of Helsinki	10,169	206,196	20.28
6	50	Imperial College London	7,550	145,914	19.33
7	59	<u>University of Amsterdam</u>	8,123	150,269	18.50
8	60	Karolinska Institute	12,787	236,174	18.47
9	61	Humboldt University of Berlin/Charité	6,097	112,420	18.44
10	62	<u>Leiden University</u>	8,150	149,851	18.39
11	68	University College London	16,761	302,182	18.03
12	77	Uppsala University	6,327	105,962	16.75
13	79	University of Milan	8,722	145,331	16.66
14	80	<u>Utrecht University</u>	8,418	137,602	16.35
15	81	Aarhus University	6,340	103,629	16.35
16	82	University of Vienna	8,579	140,063	16.33
17	84	King's College London	8,359	136,382	16.32
18	85	<u>Maastricht University</u>	6,247	100,910	16.15
19	88	University of Zurich	8,638	137,050	15.87
20	89	Lund University	8,041	127,533	15.86

Nieuwbouw Erasmus MC



Nieuwbouw Erasmus MC - planning

2012/2013



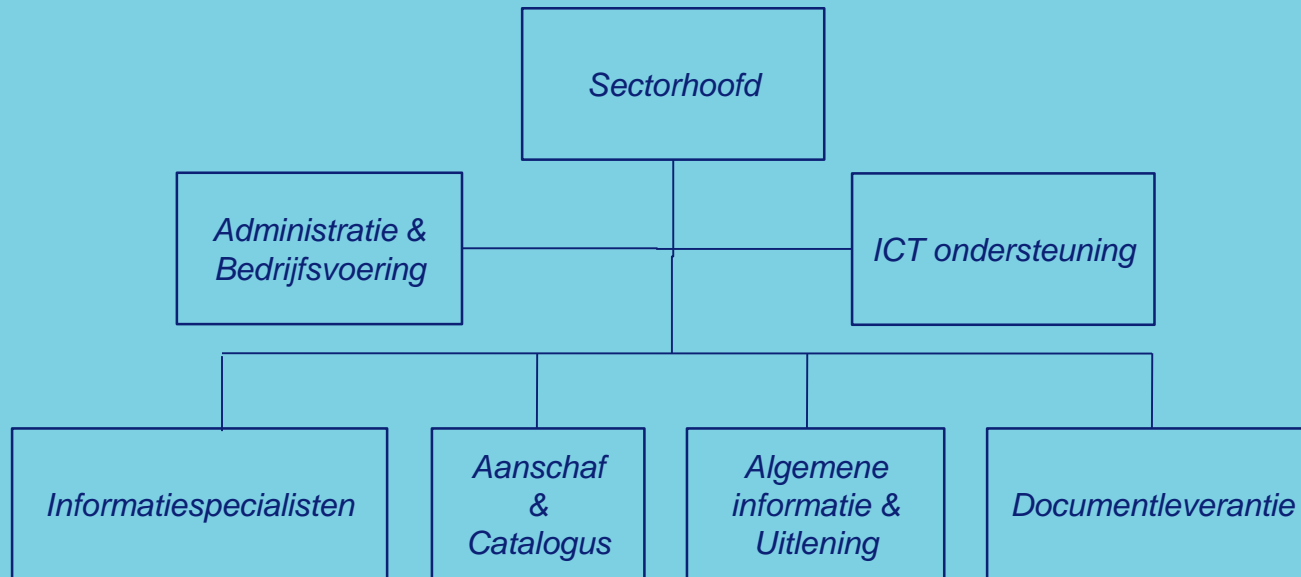
2017

Gezamenlijke missie van MB en UB

De bibliotheek verzorgt de wetenschappelijke informatievoorziening en levert informatiedienstverlening t.b.v. de EUR en het Erasmus MC.

De bibliotheek doet dit m.b.t. de drie domeinen waarin de universiteit een naam heeft hoog te houden: Economie en management, Geneeskunde en gezondheid, en Recht, cultuur en maatschappij.

MB – Organisatie



Erasmus MC

Universitair Medisch Centrum Rotterdam



“Learning Grid”

Theorie en Praktijk

Frans Mast

Medische Bibliotheek
Erasmus MC Rotterdam

Inspiratie – NVB studiereis 2006

De praktijk van het Learning Grid van de Universiteit van Warwick (UK).



Inspiratie



...informele sfeer...



...je-thuis-voelen...







No hot foods !

Theorie achter nieuwe huisregels

Van:



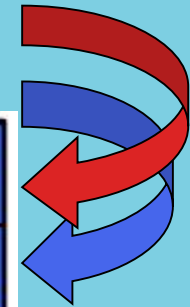
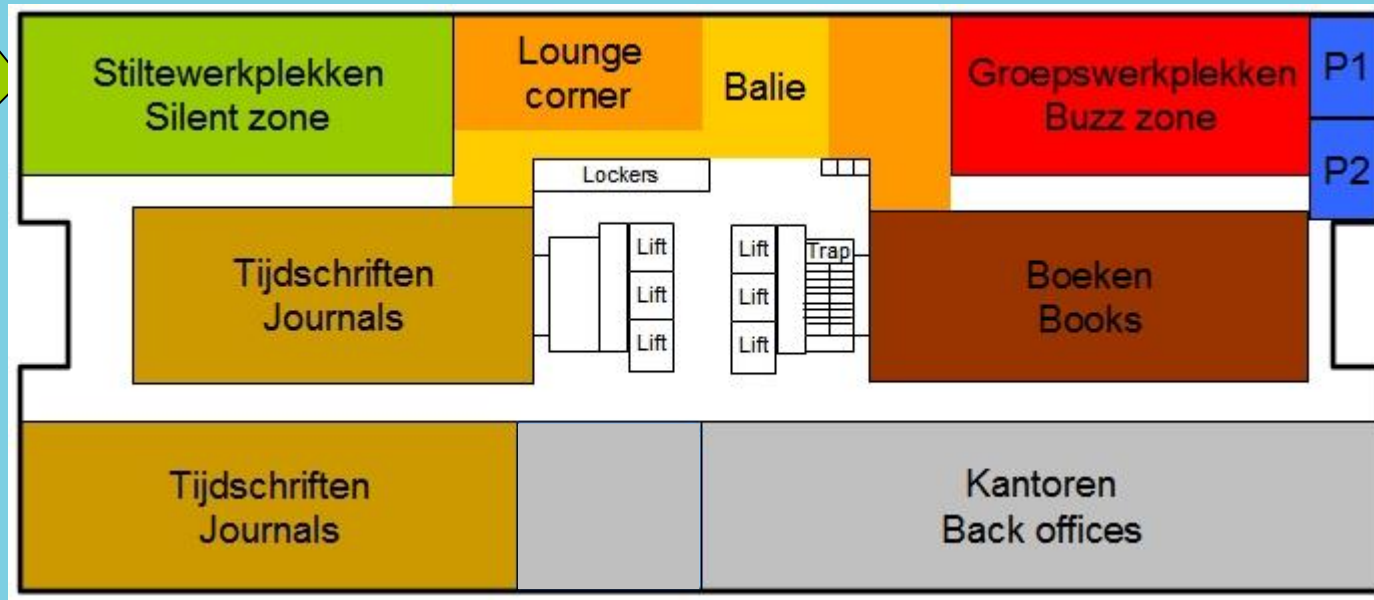
Naar:

Toon te allen tijde
respect
voor elkaar,
de omgeving en de
apparatuur.

Dan kunnen we met
enkele huisregels
volstaan.

Praktijk van de nieuwe bibliotheek

De belangrijkste vernieuwing is de inrichting van individuele (stille)plekken en groepsworkplekken



Silent Zone



De *Silent Zone* is alleen bedoeld voor individueel gebruik.

Hier dient stilte in acht te worden genomen.

45 van de 80 werkplekken zijn voorzien van een PC.



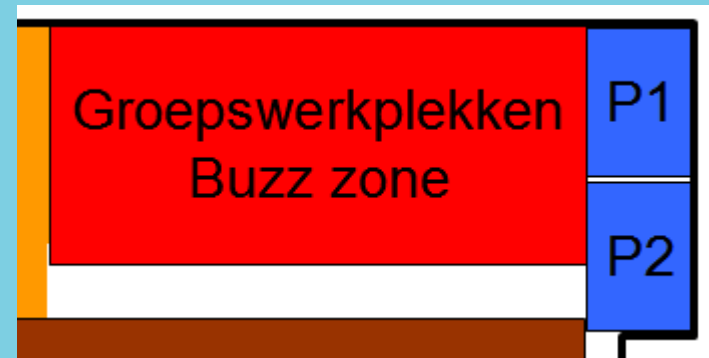
Buzz Zone

De *Buzz Zone* is bedoeld voor gebruik in groepen.

Meubilair mag worden verplaatst en aangepast aan de groepsgrootte.

P1 en P2 zijn presentatieruimten die online kunnen worden gereserveerd.

In dit gehele gebied is praten toegestaan.





COW – Computer On Wheels



Huisregels – Code of Conduct

De nieuwe MB is een omgeving waar studenten elkaar kunnen ontmoeten, samenwerken en studeren.

Toon te allen tijde **respect** voor elkaar, de omgeving en de apparatuur.

Dan kunnen we met enkele huisregels volstaan:

Huisregels – Code of Conduct

1. Respecteer de leeromgeving van anderen: pas het gebruik en het volume van audiovisuele middelen en je algemene gedrag daaraan aan.
2. Houd met elkaar de leeromgeving schoon en gooi afval in de daarvoor bestemde afvalbakken.

Huisregels – Code of Conduct

3. Eten en drinken is in de gehele MB toegestaan. Laat de werkplek schoon achter voor de volgende bezoeker.
4. Jassen en tassen mogen worden meegenomen naar de werkplekken. Zorg dat de looppaden vrij blijven. Er zijn gratis kluisjes beschikbaar voor gebruikers van de MB.

Huisregels – Code of Conduct

5. De studieboeken met een **rood etiket** op de rug zijn alleen voor gebruik in de MB.

De MB behoudt zich het recht voor om de inhoud van tassen te inspecteren.

6. Het hoorbaar gebruik van mobiele telefoons is alleen toegestaan in het trappenhuis.

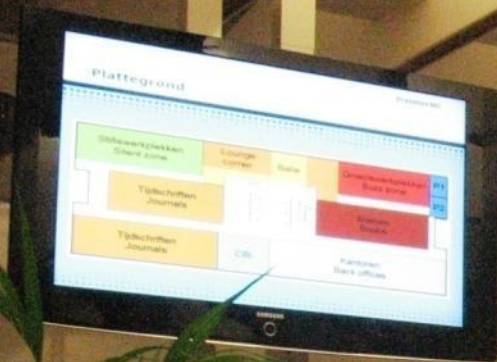
Huisregels – Code of Conduct

7. Bezoekers van de MB dienen zich desgevraagd te legitimeren als medewerker of student van het Erasmus MC.
8. Onbevoegden kan de toegang tot de MB worden ontzegd.









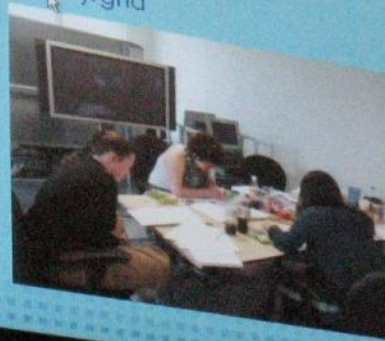
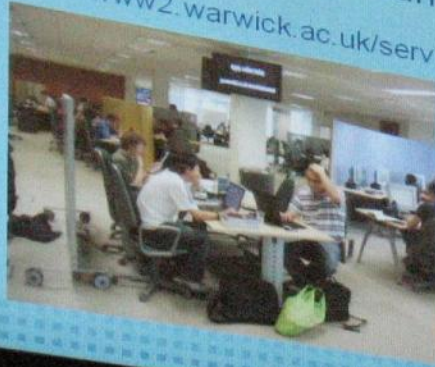
Inspiratie

Erasmus MC



De inrichting en regelgeving van de MB zijn
geïnspireerd op het model van het Learning Grid
van de Universiteit van Warwick (UK).

<http://www2.warwick.ac.uk/services/library/grid>



SAMSUNG



Toezicht door studententeam

















Bottom Line?



Verschuiving van tafels en stoelen...

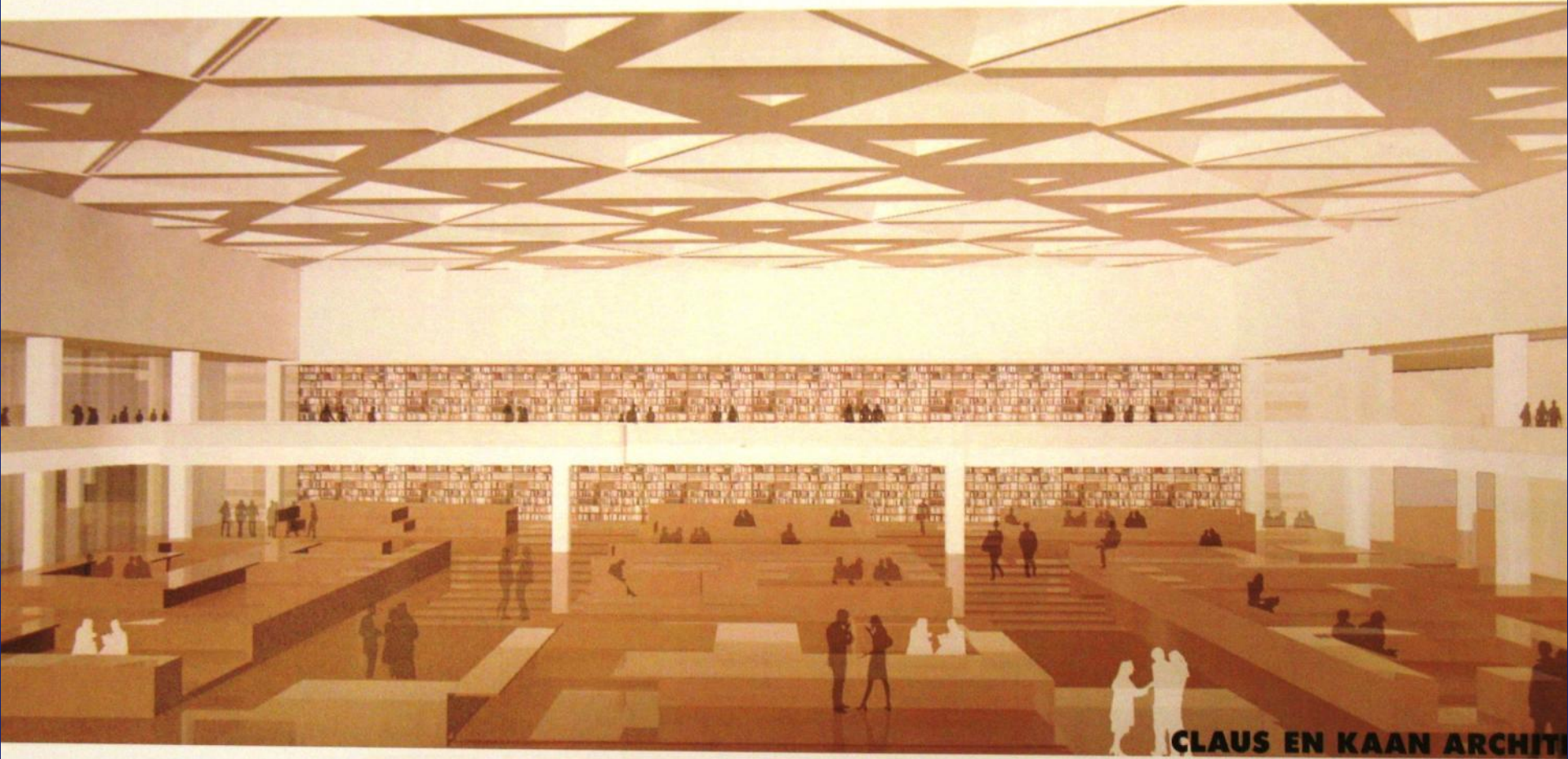
of

verschuiving van een paradigma?



Tot slot: een blik in de toekomst

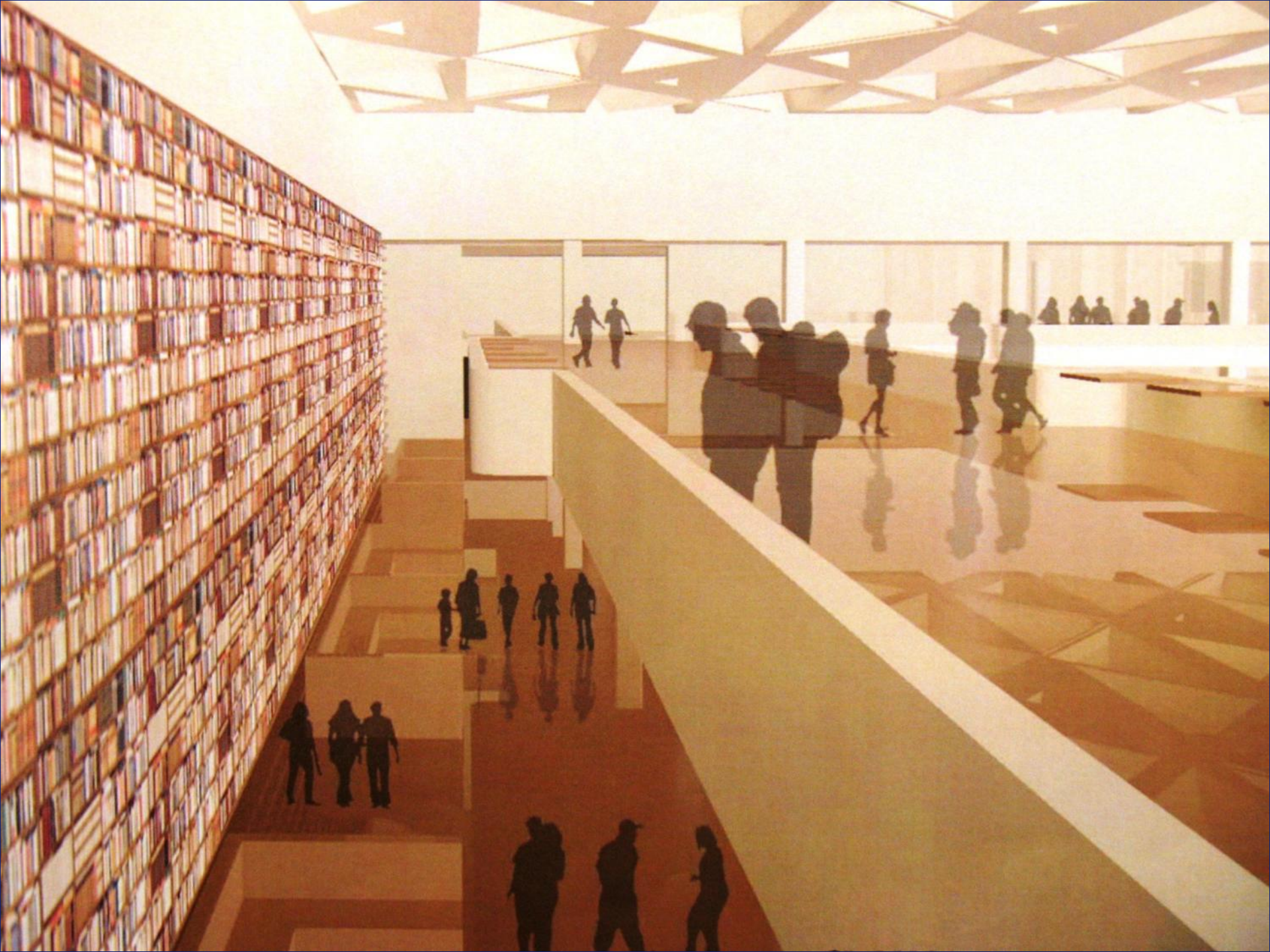
Nieuw Onderwijscentrum (September 2011)



CLAUS EN KAAH ARCHITECTS



CLAUS EN KAAAN ARCHIT



The End